



# CARE FOR YOUR MINI.

Rundum strahlende Ergebnisse dank der Original MINI Care Products und vielen Pflegetipps.



SO BEWAHREN SIE DEN WERT IHRES MINIS – FÜR LÄNGEREN FAHRSPASS.

# INHALT

<b>RUNDUM GLÄNZEND.</b> Die Felgenreinigung.	<b>4/5</b>
<b>HANDARBEIT.</b> Die Fahrzeugwäsche.	<b>6/7</b>
<b>GLANZPROGRAMM.</b> Das Polieren.	<b>8/9</b>
<b>SCHUTZPROGRAMM.</b> Das Versiegeln.	<b>10/11</b>
<b>KLARER DURCHBLICK.</b> Die Scheibenreinigung.	<b>12/13</b>
<b>INNERE WERTE.</b> Die Innenraumpflege.	<b>14/15</b>
<b>SONNIGE MOMENTE.</b> Die Cabriopflege.	<b>16/17</b>
<b>WINTERSAISON.</b> Die Helfer zur kalten Jahreszeit.	<b>18/19</b>
<b>PROTEKTOREN.</b> Der passende Schutz.	<b>20/21</b>
<b>ÜBERSICHT.</b> Der Reinigungsablauf und die Sortimentsübersicht.	<b>22/23</b>

## BRINGEN SIE IHREN MINI ZUM STRAHLEN. WIR ZEIGEN IHNEN, WORAUF SIE ACHTEN SOLLTEN.

Richtige Fahrzeugpflege ist mehr, als nur durch die Waschanlage zu fahren. Kümmern Sie sich mit Spaß um den langfristigen Werterhalt Ihres MINI.

In diesem Magazin finden Sie hilfreiche Tipps und Tricks in Sachen Reinigung und Pflege. Erfahren Sie, worauf Sie während der einzelnen Arbeitsschritte besonders achten sollten. Und lernen Sie zahlreiche Pflegeprodukte kennen, die speziell auf die hochwertigen Materialien Ihres MINI abgestimmt sind.

Wir garantieren Ihnen: Je besser die Pflege, die Sie Ihrem MINI gönnen, desto größer der Fahrspaß.

Bei Fragen beraten wir Sie gerne persönlich – oder informieren Sie sich unter [www.mini.at/care](http://www.mini.at/care).

Mit freundlichen Grüßen  
Ihr MINI Partner



## DAS PASSENDE ORIGINAL MINI CARE PRODUCT:



### Felgenreiniger, 500 ml.

Der hochwirksame, säurefreie Spezialreiniger ist anwendbar auf allen Stahl- und Leichtmetallfelgen und entfernt mühelos hartnäckige Verschmutzungen wie eingebraunten Bremsstaub, Öl und Gummirückstände sowie sonstige Straßenverschmutzungen. Bereits kurz nach dem Auftragen zeigt sich die Reinigungswirkung durch eine Rotfärbung, die das aktive Lösen des Schmutzes signalisiert.



## FELGENREINIGUNG: EINE RUNDUM GLÄNZENDE SACHE.

Straßenschmutz und festgesetzter Bremsstaub an Original MINI Leichtmetallrädern? Das sieht nicht nur unschön aus, es geht außerdem an die Substanz. Rückstände und Bremsstaub fressen sich in die Oberfläche und es bleiben hässliche Verfärbungen, die sich kaum noch entfernen lassen.

Damit die Felgen stets in frischem Glanz erstrahlen, ist regelmäßige Reinigung und Pflege erforderlich.



### ANWENDUNGS-TIPPS:

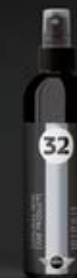
- Vermeiden Sie das Antrocknen der Reinigungsmittel und verwenden Sie die Produkte nicht in der prallen Sonne und nicht direkt nach einer längeren Fahrt, wenn die Felgen noch heiß sind.
- Stellen Sie vor der Reinigung sicher, dass Ihre Reinigungsutensilien sauber und funktionsfähig sind. Benutzen Sie keine schmutzigen Bürsten.
- Spülen Sie den Reiniger immer so lange ab, bis keinerlei Rückstände mehr zu erkennen sind. Achten Sie dabei auch auf alle umliegenden Teile wie Bremsscheiben etc.
- Geben Sie nach der Reinigung nochmals etwas mit Shampoo vermischtes Wasser über die Felge, um Kalk- oder Wasserflecken zu vermeiden. Dies gilt insbesondere bei verchromten Felgen.

## DIE IDEALE ERGÄNZUNG:



### Felgenbürsten.

Mit den drei stabilen Bürstenaufsätzen kommen Sie an jede Speiche und jeden noch so kleinen Zwischenraum. Aus Naturborsten mit rostfreiem Messing-Schraubgewinde.



### Reifenglanz, 250 ml.

Verleiht den Reifen dauerhaften Glanz und schützt effektiv vor dem Verspröden und Austrocknen. Dank praktischer Pumpsprühflasche leicht aufzubringen.

## DAS PASSENDE ORIGINAL MINI CARE PRODUCT:



**Autoshampoo, 1000 ml.**  
Flüssiges, lackschonendes Reinigungsmittel – speziell für die manuelle Fahrzeugpflege entwickelt.



## FAHRZEUGWÄSCHE – MIT DEN RICHTIGEN PRODUKTEN GANZ EINFACH.

Gönnen Sie Ihrem MINI öfter mal ein Wellnessprogramm – er wird es Ihnen danken. Denn regelmäßige Wäschen schützen den Lack und erhalten die Farbbrillanz. Waschanlagen lassen Sie dabei besser links liegen. Deren Bürsten hinterlassen oft hauchdünne Kratzer, die den Lack mit der Zeit matt erscheinen lassen.

Eine Wäsche von Hand löst dagegen leichte Verunreinigungen von der Lackoberfläche viel schonender. Die Handwäsche können Sie auch an sogenannten SB-Waschplätzen durchführen. Über eine Behandlung mit einem weichen Tuch oder Schwamm und einem materialschonenden Autoshampoo freut sich jeder Lack.

Eine gründliche Fahrzeugwäsche bereitet den Lack zudem perfekt auf eine anschließende Politur oder Versiegelung vor.

### ANWENDUNGS-TIPPS:

- Benutzen Sie nur saubere und intakte Utensilien und achten Sie darauf, dass das Waschwasser oft gewechselt wird. Denn verschlissene Schwämme, verunreinigte Bürsten und verschmutztes Wasser können feine Kratzer verursachen.
- Sparen Sie Reinigungsmittel, indem Sie zuerst den groben Schmutz mit reichlich warmem Wasser abspülen.
- Stärkere Verschmutzungen lösen Sie, indem Sie Ihren MINI gründlich einschäumen und den Schaum kurz einwirken lassen.
- Spülen Sie den Schaum mit viel Wasser ab und trocknen Sie den MINI anschließend gründlich mit einem weichen Ledertuch.
- Waschen Sie Ihren MINI nie in der prallen Sonne und halten Sie die Lackoberfläche permanent feucht.

## DIE IDEALE ERGÄNZUNG:



**Wasserdichter Falteimer.**  
Der vielseitig einsetzbare Falteimer ist aus einem wasserdichten und robusten Polyestergewebe. Daher eignet sich der Eimer nicht nur zur Autowäsche, sondern kann z. B. auch als praktisches Behältnis für Autopflegemittel oder Einkäufe eingesetzt werden. Der Eimer lässt sich leicht zusammenfalten und platzsparend in einer mitgelieferten Tragetasche verstauen. Fassungsvermögen: 11 Liter.

**Autoschwamm.**  
Mit dem Autoschwamm entfernen Sie Verschmutzungen besonders schonend.



## DIE PASSENDEN ORIGINAL MINI CARE PRODUCTS:



### Autopolitur, 500 ml.

Ideal für leicht verkratzte und matte Uni- sowie Metallic-Lacke. Poliert und konserviert in einem Arbeitsgang. Die mikro-feinen Schleifmittel reinigen schonend und die hochwertigen Naturwachse (Carnauba) schützen nachhaltig vor Witterungseinflüssen. Eine nachfolgende Versiegelung ist daher nicht nötig.

### Poliertuch.

Das Poliertuch ist ideal für ein streifenfreies Auftragen und Auspolieren von Polituren und Wachsen geeignet. Aus 100 % Baumwolle, kochfest.

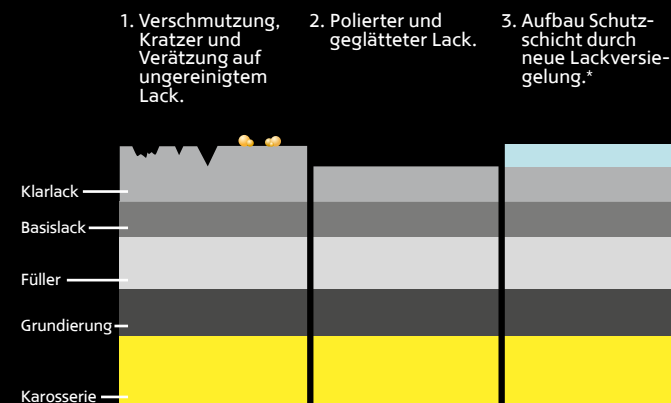


## SPIEGLEIN, SPIEGLEIN AN DER WAND ...

### POLIEREN – DAS GLANZPROGRAMM FÜR IHREN MINI.

Mit den richtigen Pflegemitteln bringen Sie Ihren MINI wieder auf Hochglanz. Denn beim Polieren lassen sich nicht nur hartnäckige Verschmutzungen (z. B. Flugrost), die Vorreinigung und Wäsche zuvor nicht entfernen konnten, abtragen. Auch kleinere Oberflächenbeschädigungen (z. B. Kratzer von Waschanlagenbürsten) werden ausgeglichen, sodass auch verwitterte oder ausgebleichte Lacke wieder zum Strahlen kommen. Durch eine Politur mit perfekt aufeinander abgestimmten Schleifmitteln und Pflegekomponenten bringen Sie den Original-Glanz zum Vorschein und tragen somit wesentlich zum Werterhalt Ihres MINI bei.

### LACKAUFBAU UND LACKPFLEGE:



\* siehe nachfolgende Seite.

## ANWENDUNGSTIPPS:



- Polieren Sie nur Lack, den Sie zuvor gründlich gereinigt haben.
- Wenden Sie eine Politur niemals auf erhitztem Lack oder in der prallen Sonne an, um ein zu schnelles Antrocknen zu verhindern.
- Tragen Sie die Politur dünn und gleichmäßig auf. Arbeiten Sie mit leichtem Druck in kleinen kreisenden Bewegungen, nur so entfalten die Schleifmittel ihre volle Wirkung.
- Gehen Sie abschnittsweise auf kleinen Flächen vor. Lassen Sie die Politur nur kurz einziehen und bringen Sie die bearbeitete Fläche dann mit dem MINI Poliertuch auf Hochglanz.

### DAS PASSENDE ORIGINAL MINI CARE PRODUCT:



**Expresswachs, 500 ml.**  
Ideal für neuwertige und gereinigte Lacke. Besonders leicht polierbar und kann sofort nach der Fahrzeugwäsche angewendet werden, auch auf nassem Lack. Die hochwertigen Naturwaxse (Carnauba) schützen nachhaltig vor Verwitterung.



## VERSIEGELN – DAS SCHUTZPROGRAMM FÜR IHREN LACK.

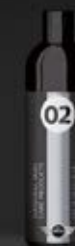
Um Ihren Lack vor schädlichen Umwelteinflüssen zu schützen, sollten Sie Ihren MINI regelmäßig mit Wachs versiegeln. Wann Ihr Lack eine neue Schutzschicht benötigt, können Sie am Abperlverhalten von Wasser erkennen. Bildet das Wasser kleine runde Perlen aus, ist der Schutz noch intakt. Sobald das Wasser sich flächig auf dem Lack ausbreitet, sollte das Fahrzeug neu versiegelt werden. Somit ist der Lack wieder gegen Umwelteinflüsse oder Kratzer geschützt.



### ANWENDUNGS-TIPPS:

- Versiegeln Sie nur gründlich gereinigte Lackoberflächen.
- Wachs niemals auf erhitztem Lack oder in der prallen Sonne anwenden, um ein zu schnelles Antrocknen zu verhindern.
- Tragen Sie das Wachs dünn und gleichmäßig auf. Gehen Sie abschnittsweise auf kleinen Flächen vor und arbeiten Sie in kleinen kreisenden Bewegungen. Lassen Sie das Wachs nur kurz einziehen und bringen Sie die bearbeitete Fläche anschließend mit dem MINI Poliertuch auf Hochglanz.
- Wenn das Wachs angetrocknet ist, kann es beim Auspolieren zu Wolken- oder Streifenbildung kommen. Tragen Sie dann das Wachs ein zweites Mal auf und achten Sie auf ein schnelles Verarbeiten, sodass das Wachs nicht antrocknet.
- Wachsen Sie horizontale Flächen wie z. B. die Motorhaube öfter nach, da diese stärker durch Sonneneinstrahlung erhitzt und dadurch auch mehr beansprucht werden.

### DAS PASSENDE ORIGINAL MINI CARE PRODUCT:



**Hartwachs mit Nanotechnologie, 250 ml, im Set mit Poliertüchern.**  
Hightech Nano-Komponenten und leistungsstarke Polymere schützen alle Uni- und Metallic-Lacke wirkungsvoll vor Kratzern von Waschanlagenbürsten und bieten optimalen Langzeitschutz vor Streusalz, saurem Regen, Insekten, Baumharz und vielen anderen jahreszeitlichen Umwelteinflüssen.

## DIE PASSENDEN ORIGINAL MINI CARE PRODUCTS:



**Glasreiniger, 500 ml.**  
Entfernt fettige und ölige Verschmutzungen sowie Insektenreste und andere Rückstände von allen Glas- und Spiegelflächen im und am Fahrzeug. Auch auf Lack und verchromten Oberflächen anwendbar.

**Scheibenteiser, 500 ml.**  
Taut sekundenschnell zugefrorene Scheiben auf und schützt vor Wiedervereisung.



## SCHEIBENREINIGUNG – STREIFENFREIER DURCHBLICK.

Auch die Scheiben tragen zum äußeren Erscheinungsbild Ihres MINI bei. Schmutzige Scheiben können zudem zum Sicherheitsrisiko werden. Denn bereits ein leichter Schmierfilm auf der Scheibe genügt und die Sicht wird stark eingeschränkt, vor allem bei schlechten Witterungsverhältnissen.

Besonders wichtig ist auch, dass Sie dem Wasser der Scheibenreinigungsanlage einen Reinigungszusatz hinzufügen, der Verschmutzungen schnell und streifenfrei entfernt. Im Winter sollte dieser zudem einen Frostschutz enthalten, der das Einfrieren der Scheibenreinigungsanlage sowie die Wiedervereisung der Frontscheibe verhindert.

### ANWENDUNGSTIPPS:

- Zur Entfernung der vielfältigen Verschmutzungen, die sich auf Autoscheiben festsetzen (z. B. Staub) sind herkömmliche Haushaltsmittel nicht zu empfehlen. Streifenfreier Glanz entsteht nur, wenn Verschmutzungen restlos aufgenommen werden. Die MINI Scheibenreinigungsmittel wurden speziell für diese Anwendungsfälle entwickelt.
- Denken Sie auch an die Reinigung Ihrer Scheinwerfer und Rückleuchten.



## FÜR IHRE SCHEIBENREINIGUNGSANLAGE:



**Scheibenklar mit Frostschutz, 500 ml, 1000 ml.**  
Verhindert das Einfrieren der Scheibenreinigungsanlage sowie die Wiedervereisung der Frontscheibe. Hochwertige Reinigungssubstanzen sorgen somit für saubere Frontscheiben und klare Sicht. Gefrierschutz unverdünnt bis -63°C.

**Scheibenreiniger-Konzentrat, ohne Frostschutz, 50 ml.**  
Hochkonzentrierter Reinigungszusatz mit einem Mischverhältnis von 1:100 für eine streifenfreie Sicht.

## DIE PASSENDEN ORIGINAL MINI CARE PRODUCTS:



### LEDER/TEXTIL-PFLEGE.

**Innenreiniger, 250 ml.**  
Materialschonender Reiniger für die schnelle und gründliche Reinigung aller Textilien und Kunststoffe im Fahrzeuginnenraum (z.B. Sitzbezüge und Innenverkleidungen).

**Leder-Pflegeset: Lederlotion mit UV-Schutz, 250 ml, mit Schwämmen und Tüchern.**  
Die tiefenwirksame Pflegeemulsion bewahrt die natürlichen Eigenschaften hochwertiger Lederausstattungen. Das Leder wird aufgefrischt und langanhaltend vor Versprödung geschützt. Nicht geeignet für Rauleder und Alcantara. Das Set besteht aus einer Lederlotion (250 ml), drei Schwämmen und fünf Reinigungstüchern.

**Imprägniermittel für Polster und Teppiche, 250 ml.**  
Das Imprägniermittel für Polster und Teppiche ist der ideale High-tech-Schutz gegen Nässe und Verschmutzung.



## INNENRAUMPFLEGE: ATMEN SIE FRISCH DURCH.

Fahrspaß kommt nur dann wirklich auf, wenn Ihr MINI auch innen glänzend in Form ist. Vor allem der Winter setzt dem Innenraum zu. Das lässt sich aber alles schnell wieder ins Reine bringen. Als Erstes sollten Sie die Fußmatten ausklopfen und ggf. zum Trocknen aufhängen.

Befreien Sie die Fußräume und Polster mit dem Staubsauger vom größten Schmutz. Das Sortiment der MINI Care Products wurde mit speziellem Augenmerk auf die unterschiedlichsten Pflegeanforderungen der Innenraum-Materialien entwickelt. So finden Sie für Kunststoff, Leder und Textilien immer das optimal darauf abgestimmte Reinigungs- und Pflegeprodukt.



### ANWENDUNGSTIPPS:

- Behandeln Sie Pedale, Schaltknäuf oder Lenkrad nicht mit Kunststoff- oder Cockpitpflegemitteln, da sonst die Gefahr besteht, abzurutschen.
- Reinigen Sie Ihre Polster immer auf der gesamten Fläche, so vermeiden Sie unschöne Wasserränder.
- Regelmäßiges Ausbürsten und Absaugen von Teppichen, Polstern und Seitenverkleidung vermindert Staubablagerung und sollte besonders von Allergikern beachtet werden.

## DIE PASSENDEN ORIGINAL MINI CARE PRODUCTS:



### KUNSTSTOFF-PFLEGE.

**Kunststoff-Pflegeemulsion, 250 ml.**  
Für seidmatten Glanz auf allen Kunststoffoberflächen. Wirkt antistatisch und schützt nachhaltig vor Versprödung und Vergrauung.

**Cockpitpflege, 250 ml.**  
Silikonfreies Pflegemittel für alle Cockpit-Oberflächen aus Kunststoff, Holz oder Metall. Frischt die Farben auf und verleiht dem Interieur einen angenehmen Duft. Wirkt antistatisch und somit staubabweisend.

**Mikrofaserstuch Interieur.**  
Hochwertiges Tuch aus ultrafeiner Mikrofaser. In Kombination mit den MINI Pflegeprodukten wie z. B. Kunststoff-Pflegeemulsion oder Innenreiniger reinigt es alle Oberflächen besonders gründlich. Auch zur Lack- oder Scheibenreinigung geeignet.



## DIE PASSENDEN ORIGINAL MINI CARE PRODUCTS:



### Cabrio-Pflegeset.

Bestehend aus einem Cabrio Verdeck-Reiniger (250 ml), Cabrio Verdeck-Imprägnierer (250 ml), Reinigungsschwamm und wasserdichtem Falteimer.

### Cabrio Verdeck-Reiniger, 500 ml.

Mit dem Cabrio Verdeck-Reiniger lassen sich alle MINI Verdecke kraftvoll und schonend reinigen.

### Cabrio Verdeck-Imprägnierer, 250 ml.

Zur Imprägnierung aller gereinigten MINI Verdecke. Schützt vor Witterungs- und Umwelteinflüssen.

### Leder-Pflegeset: Lederlotion mit UV-Schutz, 250 ml, mit Schwämmen und Tüchern.

Die Pflegeemulsion frischt das Leder auf und schützt langanhaltend vor Versprödung. Das Set besteht aus einer Lederlotion (250 ml), drei Schwämmen und fünf Reinigungstüchern.



## CABRIOPFLEGE. GENIESSEN SIE DIE FREIE FAHRT.

Always open: Dieses Motto verbindet regelmäßige Reinigung und Pflege des Stoffverdecks und Innenraums. Das Verdeck wird durch häufiges Öffnen und Schließen sowie durch Sonneneinstrahlung stark strapaziert. Der Innenraum wird durch das Fahren unter freiem Himmel beansprucht. Die Sonne bleicht die Materialien aus und führt zu Versprödungen. Staub und Blütenpollen legen sich wie ein dünner Schleier auf die Sitze und Armaturen.

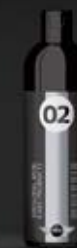
### ANWENDUNGSTIPPS:

- Entfernen Sie grobe Verschmutzungen auf dem Stoffverdeck möglichst rasch mit einer weichen Bürste. Generell gilt: Vor jeder Nassreinigung sollten Sie das Stoffverdeck zuerst gründlich ausbürsten oder absaugen.
- Falten Sie das Stoffverdeck nach der Reinigung und Imprägnierung nicht im feuchten Zustand zusammen.

## SPEZIALANWENDUNGEN. HIGHTECH-HELPER FÜR SPEZIELLE FÄLLE.

Es gibt kaum eine Reinigungs- oder Pflegeherausforderung, für die MINI keine spezielle Lösung anbietet. Egal ob Sie ein Produkt benötigen, um z. B. die unlackierten Kunststoffteile aufzufrischen oder ob Sie die Reifen an Ihrem MINI vor der Versprödung schützen wollen – mit den hier genannten Pflegeprodukten rundet MINI das umfassende Angebot der Original MINI Care Products ab. Investieren Sie in den Werterhalt Ihres Fahrzeugs – Ihr MINI wird es Ihnen mit viel Fahrspaß danken.

## DIE PASSENDEN ORIGINAL MINI CARE PRODUCTS:



### Kunststoff-Pflege außen, 250 ml.

Spezialprodukt zum Auffrischen und Konservieren von unlackierten Kunststoffteilen für eine dauerhaft hochwertige, seidenmatte Optik.

### Reifenglanz, 250 ml.

Verleiht den Reifen dauerhaften Glanz und schützt effektiv vor dem Verspröden und Austrocknen. Dank praktischer Pumpsprühflasche leicht aufzubringen.

## DIE PASSENDEN ORIGINAL MINI CARE PRODUCTS:



**Scheibenteiser, 500 ml.**  
Taut sekundenschnell zugefrorene Scheiben auf und schützt vor Wiedervereisung.

**Scheibenklar mit Frostschutz, 500 ml, 1000 ml.**  
Scheibenreiniger-Konzentrat verhindert das Einfrieren der Scheibenreinigungsanlage.

**Felgenreiniger, 500 ml.**  
Hochwirksamer, säurefreier Spezialreiniger für alle Stahl- und Leichtmetallfelgen.



## WINTERZEIT IST PFLEGEZEIT:

Der Winter stellt Lack und Felgen, Polster und Teppiche auf eine harte Probe. Eine regelmäßige und vor allem intensive Pflege ist in der kalten Jahreszeit der beste Schutz vor bleibenden Schäden.

- Streusalze können den Lack angreifen – regelmäßige Autowaschen und die Konservierung des Lacks mit Autowachs beugen Schäden wirkungsvoll vor.
- Besonders wichtig ist die Reinigung Ihrer Fahrzeugscheiben und der Scheinwerfergläser. An Wintertagen herrschen bei vereisten Scheiben und verschmutzten Scheinwerfern oft schlechte Sichtverhältnisse. Daher empfiehlt sich eine regelmäßige Reinigung der Scheiben und Scheinwerfer, damit Sie besser sehen und gesehen werden.

- Auch Ihre Felgen benötigen im Winter eine spezielle Pflege – durch regelmäßiges Reinigen verhindern Sie, dass Salze die Felgen angreifen.
- Richten Sie Ihr Augenmerk auch auf Polster und Teppiche – eine Imprägnierung schützt vor Nässe sowie Verschmutzung und sichert damit die natürliche Atmung und Geschmeidigkeit der Materialien.

## DIE PASSENDEN ORIGINAL MINI CARE PRODUCTS:



**Imprägniermittel für Polster und Teppiche, 250 ml.**  
Das Imprägniermittel ist der ideale Hightech-Schutz gegen Nässe und Verschmutzung.

**Hartwachs mit Nanotechnologie, 250 ml, im Set mit Poliertüchern.**  
Für alle Uni- und Metallic-Lacke. Lackschäden von z.B. Streusalz sind damit Vergangenheit.

## PASST PERFEKT IN DEN KOFFERRAUM:



Skyline London.



Checkered Flag.



Perfekt geschützt:

**Laderaum-Schutzdecke.**  
Für den gesamten Laderaum. Wasserdichtes, schmutzabweisendes Material.



## SCHMUTZ UND NÄSSE: CHANCENLOS.

Das echte Leben ist kein Hochglanzprospekt und jeder Tag stellt neue Herausforderungen. Nässe und Streusalze strapazieren Ihren MINI im Winter nicht nur von Außen – auch im Innenraum hinterlassen sie ihre Spuren. Im Sommer drohen Kratzer durch das Be- und Entladen für einen Trip in die Berge. Im Herbst wälzt sich Ihr Hund noch vor dem Einsteigen in einer Pfütze und im Frühling will die neue Sportausrüstung im Kofferraum verstaut werden. Damit Ihr MINI auch nach vielen Kilometern so schön ist wie im Prospekt, bieten Original MINI Zubehörprodukte für jede Lebenslage die passende Lösung.

Ob Fußmatte oder Laderaum-Schutzdecke, das umfangreiche MINI Zubehörsortiment bietet nicht nur sicheren Schutz – es ist auch passgenau auf das Design Ihres MINI abgestimmt. Die Laderaum-Schutzdecke ist zum Beispiel im Checkered Flag Design erhältlich und versprüht Rennsportatmosphäre im Kofferraum. Zudem bietet die wasserdichte, schmutzabweisende Matte eine praktische Sitzgelegenheit.

## WER SEINEN MINI ALS SAISONFAHRZEUG NUTZT, WIRD DAS CAR COVER NICHT MEHR MISSEN WOLLEN.

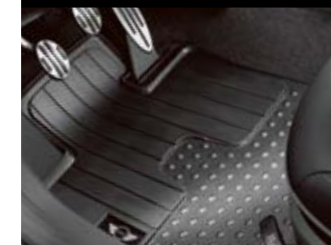
Die waschbaren Car Cover von MINI sind einfach zu handhaben und genau auf ihr jeweiliges MINI Modell zugeschnitten. Das Car Cover ist schmutz-, wasser- und hitzeabweisend und verfügt über Lüftungsschlitze. Ideal für alle, die Ihren MINI als Saisonfahrzeug nutzen und vor Kälte und Witterung schützen wollen.



## PASST PERFEKT IN DEN FUSSRAUM:



Es gibt kein schlechtes Wetter. Es gibt nur Fahrzeuge ohne die **Allwetter-Fußmatten** (4 St.) in Schwarz, mit MINI Cooper S Schriftzug.



Trockener Einstieg mit dem **Fußmatten Set**. 4 Fußmatten aus Gummi, mit MINI Logo.

## DER REINIGUNGSABLAUF:

- 1 VORREINIGUNG**
  - Felgenreiniger
  - Felgenbürsten
- 2 WASCHEN**
  - Autoshampoo
  - Autoschwamm
  - Wasserdichter Falteimer
- 3 POLIEREN**
  - Autopolitur
  - Poliertuch
- 4 VERSIEGELN**
  - Expresswachs
  - Hartwachs mit Nanotechnologie
- 5 SCHEIBENREINIGUNG**
  - Glasreiniger
  - Scheibenteiser
  - Scheibenklar mit oder ohne Frostschutz
- 6 INNENRAUMPFLEGE**
  - Innenreiniger
  - Leder-Pflegeset: Lederlotion mit UV-Schutz, mit Schwämmen und Tüchern
  - Kunststoff-Pflegeemulsion
  - Cockpitpflege
  - Mikrofaser Tuch Interieur
- 7 SPEZIAL-ANWENDUNGEN**
  - Cabrio-Pflegeset
  - Cabrio Verdeck-Reiniger und -Imprägnierer
  - Reinigungsschwamm
  - Wasserdichter Falteimer
  - Lederlotion mit UV-Schutz, Schwämme und Tücher
  - Kunststoff-Pflege außen
  - Reifenglanz
- 8 WINTERPFLEGE**
  - Scheibenteiser
  - Scheibenklar mit Frostschutz
  - Felgenreiniger
  - Imprägniermittel für Polster und Teppiche
  - Hartwachs mit Nanotechnologie



## DAS KOMPLETTE SORTIMENT:

ORIGINAL MINI CARE PRODUCTS	SEITE
- Autopolitur	8
- Autoschwamm	7
- Autoshampoo	6
- Cabrio-Pflegeset	16
- Cabrio Verdeck-Imprägnierer	16
- Cabrio Verdeck-Reiniger	16
- Cockpitpflege	15
- Expresswachs	10
- Felgenbürsten	5
- Felgenreiniger	4/18
- Glasreiniger	12
- Hartwachs mit Nanotechnologie	11/19
- Imprägniermittel für Polster und Teppiche	14/19
- Innenreiniger	14
- Kunststoff-Pflege außen	17
- Kunststoff-Pflegeemulsion	15
- Leder-Pflegeset: Lederlotion mit UV-Schutz, mit Schwämmen und Tüchern	14/16
- Mikrofaser Tuch Interieur	15
- Poliertuch	8
- Reifenglanz	5/17
- Scheibenteiser	18
- Scheibenklar mit Frostschutz	13/18
- Scheibenreiniger-Konzentrat	13
- Wasserdichter Falteimer	7



**WILLKOMMEN BEI IHREM MINI PARTNER.**

